

STAN PROJEKTOWANY

Instalacja wentylacji - Rzut poddasza cz.1

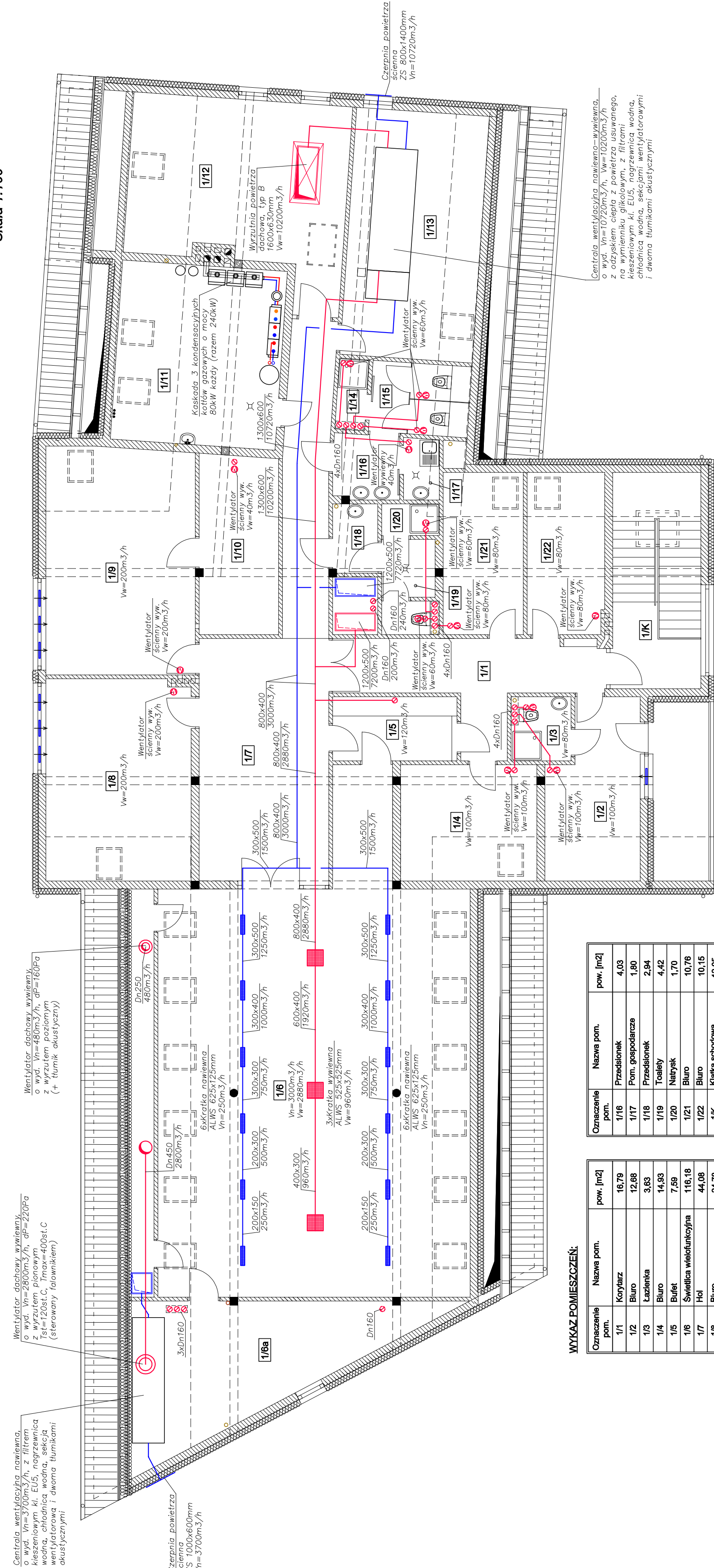
Skala 1:100

SKALA 1:100

Rozbudowa, przebudowa i nadbudowa istniejącego budynku z garażami, pełniącego funkcję usługową, społeczno-kulturalną, wraz ze zmianą sposobu użytkowania poddasza z przeznaczeniem na cele użytkowe

dz. nr 309, 310, 311, 312 i 858, jedn. ewid. 180606 2.0005 36-122 Kopcie, gm. Dzikowiec

Gmina Dzikowiec 36-122 Dzikowiec 2



Przewody – Inst. wentylacji

- Przewody nawiewne
- Przewody wywiewne
- Czynnik chłodniczy
- zasilanie/powrót

GRUDZIEŃ 2015

STAN PROJEKTOWANY

Instalacja wentylacji

Rzut poddasza cz. 1

PB

S-7

PROJEKTANT:
mgr inż. Marek Drozd
up. nr PDK0127/POOS07

SPRAWDZAJĄCY:
mgr inż. Mariusz Mazur
up. nr PDK0084/POOS13

ASYSTENT PROJ.:
mgr inż. Jolanta Drozd

ASYSTENT PROJ.:
mgr inż. Magdalena Twardak

INST. SANITARNE



Wsparcie inwestycji

Adres biura: ul. Mostowa 2/I piętro
37-700 Przemyśl, www.ridkon.pl